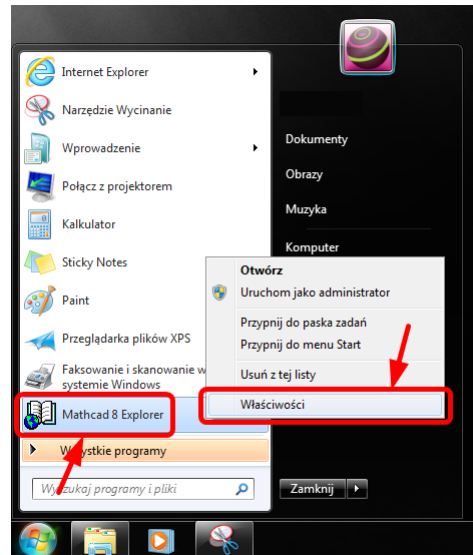


# Mathcad 8 Explorer

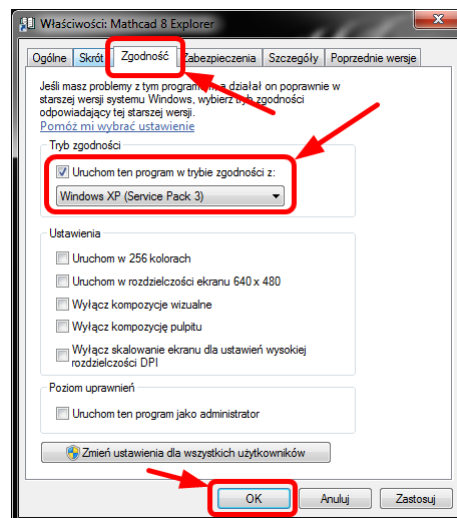
## Uruchamianie w systemie Windows 7 <sup>1</sup>

Jeśli masz problem z uruchomieniem programu **Mathcad 8 Explorer** w systemie **Windows 7**, spróbuj wykonać procedurę, którą opisano poniżej.

1. Kliknij przycisk **Start**, aby rozwinąć listę aplikacji zainstalowanych na komputerze, znajdź program **Mathcad 8 Explorer**, a następnie kliknij ten program prawym przyciskiem myszki. Z udostępnionego menu kontekstowego wybierz pozycję **Właściwości**.



2. W oknie dialogowym **Właściwości** przejdź na zakładkę **Zgodność**, a następnie w ramce **Tryb zgodności** zaznacz (włącz) opcję **Uruchom ten program w trybie zgodności z**. Jednocześnie ze znajdującej się poniżej listy rozwijalnej wybierz pozycję **Windows XP (Service Pack 3)**. Na zakończenie kliknij przycisk **OK**.



3. Od tego momentu program **Mathcad 8 Explorer** powinien się już uruchamiać. 😊

<sup>1</sup> Opisaną procedurę przetestowano w systemie **Windows 7 Professional**, wersja **64-bitowa**. Nie testowałem tej procedury w systemie **Windows 10**! Podkreślam też, że nie rekomenduję wykorzystywania przeglądarki **Mathcad 8 Explorer** do nauki programu **Mathcad**.